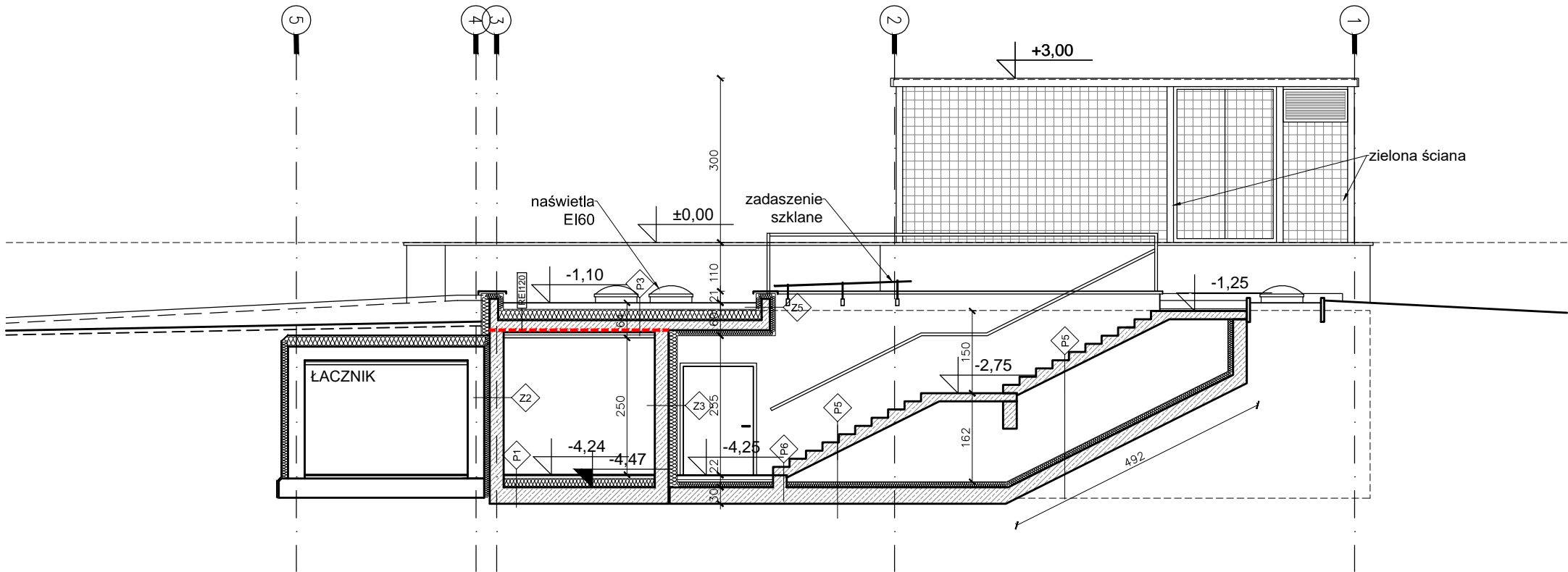


przekrój B-B



przekrój C-C

- UWAGI:
1. WYKONAWCA ZOBOWIĄZANY JEST DOKŁADNIE ZAPOZNAĆ SIĘ Z WSZYSTKIMI DOKUMENTACJAMI BRANŻOWYMI I BUDOWLANymi, WARUNKAMI ISTNIEJĄCYMI NA PLACU BUDOWY.
  2. WSZYSTKIE WYMIARY PODANE SĄ W CENTYMETRACH. NIE WOLNO BRAĆ ŻADNEGO WYMIARU MIERZĄC BEŚPOŚREDNIO Z RYSUNKU. OBOWIĄZKIEM WYKONAWCY JEST SPRAWDZENIE WYMIARU W NATURZE. W WYPADKU JAKIEJKOLWIEK ZMIANY LUB RÓŻNICY ZAŁICZĄCEJ SIĘ DO PROJEKTU A STANEM FAKTYCZNYM WYKONAWCA ZOBOWIĄZANY JEST PRZEKAZAĆ TE INFORMACJE DO BIURA PROJEKTOWEGO.
  3. RYSUNKI NALEŻY ROZPATRYWAĆ ŁĄCZNIE Z CZĘŚCIĄ OPISOWĄ DOKUMENTACJI ARCHITEKTONICZNEJ ORAZ ROBÓT BUDOWLANO-INSTALACYJNE MUSZĄ BYĆ PROWADZONE Z RÓWNOLEGŁĄ BIEŻĄCĄ KOORDYNACJĄ MIĘDZYBRANŻOWĄ.
  4. W POMIĘSZCZENIACH HIGIENICZNO-SANITARNYCH STOSOWAĆ NA POSADZKACH IZOLACJE PRZECIWWODNE SYSTEMOWE ŚCIŚLE WEDŁUG INSTRUKCJI PRODUCENTA.
  5. W OBUJĘCIU INSTALACJI PRZEWIDZIEĆ OTWORY REWIZYJNE ZAKOŃCZONE DRZWIWKAMI – WG WYTYCZNYCH PROJ. INSTALACJI.
  6. STYK ŚLUSARKI ALUMINIOWEJ ZE STROPEM KONSTRUKCYJNYM ZABEZPIECZYĆ TERMICZNIE POPRZECZ WSTAWIENIE PROFILU WYDŁUŻONYCH SYSTEMOWYCH.
  7. WYMIARY OTWORÓW W MURACH DLA ŚLUSARKI DRZWIOWEJ DOPASOWAĆ DO WYTYCZNYCH WYBRANEGO PRODUCENTA ŚLUSARKI.
  8. WSZELKIE INSTALACJE (KANALY WENT., RURY KANALIZACYJNE, KORYTA, KABELE ITP.) PRZECIĄGAĆ PRZECZ RÓŻNE STREFY POŻAROWE, PRZECZ ŚCIANY ODDZIELENIA PRZECIWPÓŻAROWEGO, NALEŻY WYKONAĆ Z UWZGLĘDNIENIEM WARUNKÓW OCHRONY PRZECIWPÓŻAROWEJ – PKT 4.5 OPISU DO PROJEKTU BRANŻY ARCHITEKTONICZNEJ.
  9. W SPRAWACH NIE OKREŚLONYCH DOKUMENTACJĄ OBOWIĄZUJĄ:
    - PRAWO BUDOWLANE
    - WARUNKI TECHNICZNE, JAKIM POWINNY ODPOWIEDAĆ BUDYNKI I ICH USYTUOWANIE
    - WARUNKI TECHNICZNE WYKONANIA I ODBIORU ROBÓT BUDOWLANO-MONTAŻOWYCH (WG MINISTERSTWA BUDOWNICTWA I INSTYTUTU TECHNIKI BUDOWLANEJ)
    - NORMY POLSKIEGO KOMITETU NORMALIZACYJNEGO (P.P.N.)
    - INSTRUKCJE, WYTYCZNE, ŚWIADECTWA DOPUSZCZENIA, ATESTY INSTYTUTU TECHNIKI BUDOWLANEJ I CNBOP-PIB.
    - INSTRUKCJE, WYTYCZNE I WARUNKI TECHNICZNE PRODUCENTÓW I DOSTAWCÓW MATERIAŁÓW BUDOWLANO-INSTALACYJNYCH
    - PRZEPISY TECHNICZNE INSTYTUCJI KONTROLUJĄCYCH JAKOŚĆ MATERIAŁÓW I WYKONYWANYCH ROBÓT.
  10. WSZYSTKIE ELEMENTY KONSTRUKCYJNE WYKONAĆ ZGODNIE Z PROJEKTEM KONSTRUKCJI.
  9. POWIERZCHNIE UŻYTKOWE POMIĘSZCZEŃ NA RYSUNKACH PODANO PO OBRYSIE ŚCIAN PO TYNKACH (GR. 1CM)
  11. WSZELKIE NIEOKREŚLONE W RYSUNKACH ROZWIĄZANIA KONSTRUKCYJNO-MATERIAŁOWE W SKALI DETALU NALEŻY BEZWZGŁĘDNIE UZGODNIĆ I ZAOPINIOWAĆ Z PROJEKTEM, BĄDŹ WYKONAĆ NA ETAPIE WYKONAWCZYM
    - WG INDYWIDUALNYCH OPRACOWAŃ.
  12. PROJEKT CHRONIONY PRAWEM AUTORSKIM.
- WYMAGANIA PRZECIWPÓŻAROWE WEDŁUG WARUNKÓW OCHRONY PRZECIWPÓŻAROWEJ W OPISIE PROJEKTU.

<div><div><div>ERBUD</div></div><div>Jednostka projektowa: <b>ION ARCHITEKCI</b> ION ARCHITEKCI Sp. z o.o. Spółka Komandytowa al. Słowackiego 31/6, 31-159 Kraków</div></div>			
Stadium: <b>P B</b>	Temat opracowania: „Budowa budynku podziemnego działu obrazowania (rezonans magnetyczny i tomograf), położonego na działce ewid. nr 14, obr. 6-04-08 Wola, w Instytucie Matki i Dziecka w Warszawie, przy ul. Kasprzaka 17A.		
Nr arch:			
Branża ARCHITEKTURA	Tytuł rysunku: <b>przekrój B-B, C-C</b>		
Stanowisko	Imię i nazwisko	Uprawnienia / specjalność	Podpis
Autor	mgr inż. arch. Łukasz Jaroszewski	DEC NR MPOIA/013/2004 w specjal. architektonicznej do projekt. bez ograniczeń	
Opracowanie	mgr inż. arch. Mirosław Czernicki		
Sprawdzający	mgr inż. arch. Jakub Rzemienieć	DEC NR MPOIA/014/2007 w specjal. architektonicznej do projekt. bez ograniczeń	
Data opracowania: <b>06.2017</b>	Skala: <b>1:100</b>	Nr rys.: <b>04</b>	Nr egz.: